



# ADI Automated Document Inserter



# Schnell und effizient

Das manuelle Einlegen von Dokumenten in Kartons ist ein arbeitsintensiver und fehleranfälliger Prozess. Das automatische Drucken und Einlegen von Dokumenten ermöglicht Verbesserungen bei den Durchlaufzeiten und der Gesamteffizienz im Verpackungsprozess.

Viele Arten von Dokumenten können unterstützt werden, wie zum Beispiel Packzettel, Rechnungen, Handbücher, Rückgabeinformationen und Rücksendeetiketten. Da die Fehlerfreiheit von größter Bedeutung ist, wird jeder Auftrag gescannt, um sicherzustellen, dass die richtigen Dokumente gedruckt und beigelegt werden.



# Automated Document Inserter

Der Automated Document Inserter (ADI) automatisiert das Einlegen von Dokumenten in Kartons. Der ADI druckt Dokumente, speichert sie vorübergehend, faltet sie und legt sie dann automatisch in die Kartons ein.

- › Vollautomatischer Dokumenteneinzug
- › Kapazität von 700 Kartons je Stunde
- › Automatisch in den Karton gefaltet
- › Auftragsüberprüfung garantiert, dass immer das richtige Dokument im richtigen Karton liegt
- › Schnelle und einfache Implementierung durch Standard-Softwareschnittstellen
- › Kosteneffizient mit Amortisationszeit <1 Jahr

## Technische Daten

### Allgemeine Daten

Umgebungstemperatur +5 °C bis +40 °C

### Elektrischer Anschluss

Anschlussspannung 230 V AC

### Pneumatikanschluss

Druckluftaufbereitung ISO8573-1:2010 (7:4:4)

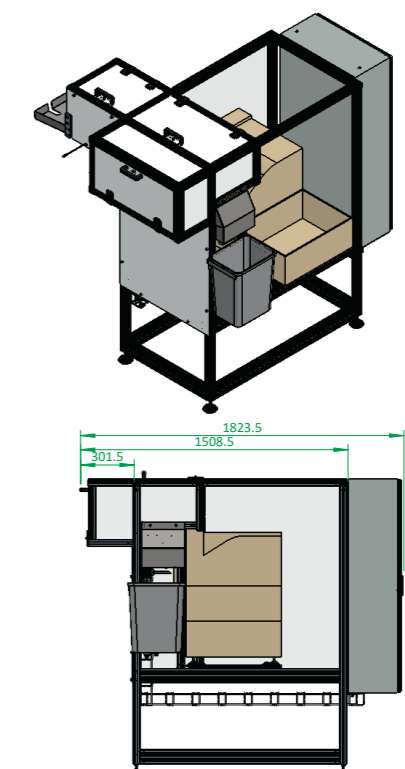
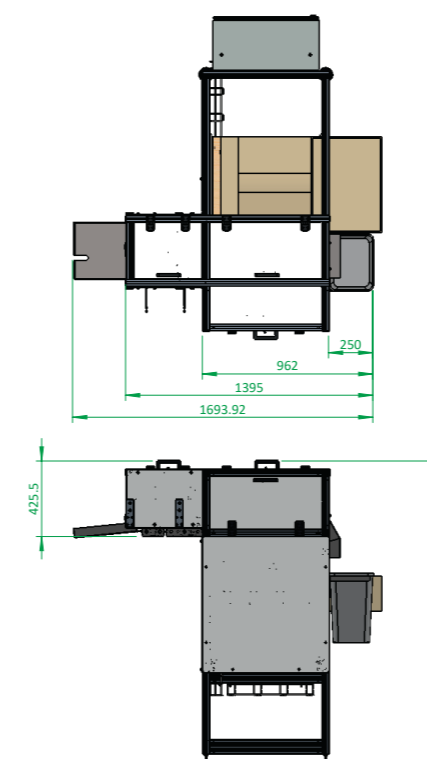
Erforderlicher Luftdruck 6–8 bar

### Abmessungen

Länge	1 824 mm
Breite	1 694 mm
Höhe	1 714 mm
Ausgabehöhe	Unterschiedlich

### Kapazität

Mechatronische Kapazität	700 Kartons Je Stunde
--------------------------	-----------------------



# Inther Group

## Improving intralogistics

🇳🇱 The Netherlands (HQ)

🇩🇪 Germany

🇧🇪 Belgium

🇲🇩 Moldova

🇺🇸 USA

- › Monroe - NC
- › San Francisco - CA

🇨🇳 China

- › Shanghai
- › Suzhou



info@inthergroup.com  
www.inthergroup.com

**INTHER**  
improving intralogistics